

FICHA TÉCNICA – TECHNICAL DATA SHEET: FWC M5x70

VENTAJAS – BENEFITS

- Tuerca ciega inoxidable, mejor protección contra lejía y productos de limpieza – **stainless steel cap nut, better protection against bleach and other Cleaning products.**
- Tornillo de acero con baño orgánico, buena protección contra la corrosión (8 veces superior a un cincado) y evita rotura durante el montaje (algo que sucede con las fijaciones de latón) – **steel hanger bolt with organic coating, good protection against corrosion (8 times better than a zinc plated) and it avoid the breakage during the installation (it happens so often with brass fixing).**
- Arandela de plástico de grandes dimensiones que protege la cerámica y evita su rotura – **big plastic washer that protect the ceramic and avoid his breakage.**
- Incluye taco FX que permite su montaje en cualquier superficie – **It includes FX plug that allow the installation in any base material.**
- Alta resistencia a la tracción – **High resistance to pull out force.**
- Bolsa explicativa y preparada para colgar – **explanatory bug and prepared to hang it.**



Foto Producto / Product photo



APLICACIONES – APPLICATIONS.

Fijación vertical al suelo de wc – **WC floor-standing installation.**



CARACTERÍSTICAS – FEATURES

Material / **Material**

- Taco y casquillo protector Fabricados en Poliamida 6 – **Plug and protection washer manufactured with Polyamide 6**
- Tornillo doble rosca M5x70 fabricado en acero y con recubrimiento orgánico – **hanger bolt made in steel wiht a organic coating**
- Tuerca ciega inoxidable – **stainless steel cap nut.**

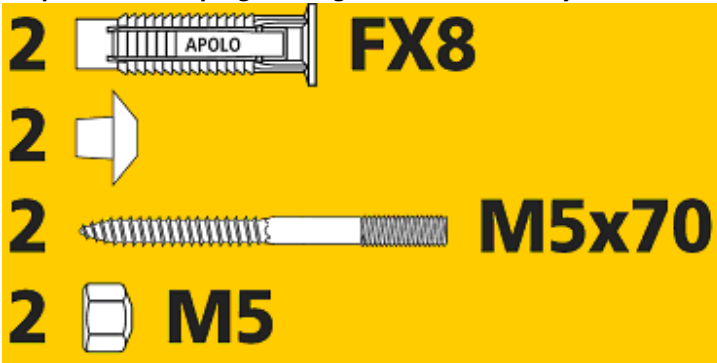


Este documento es propiedad de Apolo. Cualquier copia total o parcial está prohibida excepto autorización escrita de Apolo /*This document is intellectual property of apolo. Copy is forbidden and will be prosecuted. Copy, total or partial, must have the written agreement of apolo.*

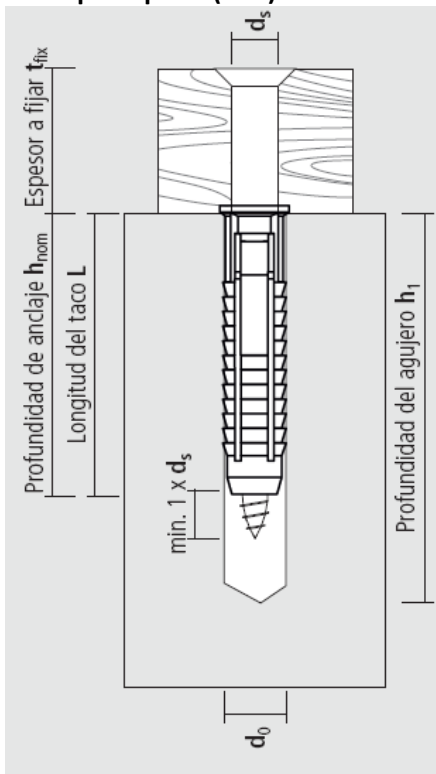
TDS-1

Taco y casquillo libre de halógenos / **Halogen free plug and protection washer.**

Componentes del kit: 2 tacos FX8, 2 tornillos doble rosca M5x70. 2 casquillos nylon, 2 tuercas M5 inox ciegas –
set pieces: 2 FX8 plug, 2 hanger bolt M5x70, 2 nylon washers, 2 M5 stainless steel cap nuts.



Cotas principales (mm) - Main dimensions (mm)



Denominación <i>Type</i>	Referencia <i>Reference</i>	d ₀ [mm]	h ₁ ≥ [mm]	L [mm]	d _s x L _s [mm]
Fijación WC WC fixing	570FWC	8	50	40	5x70

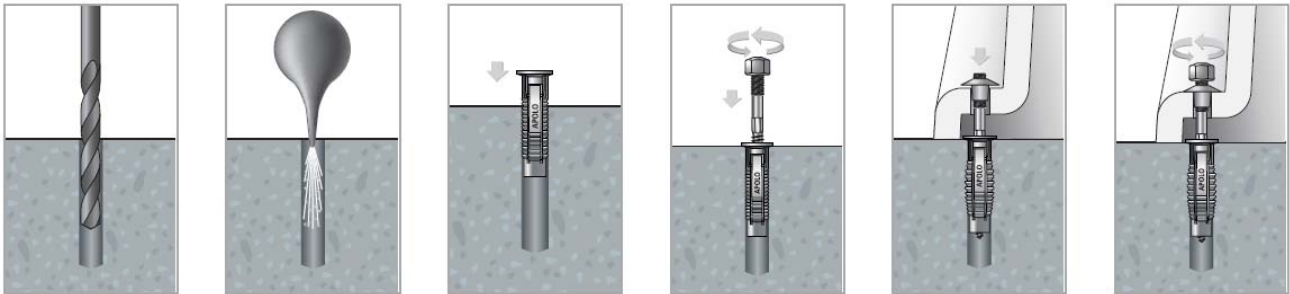
Este documento es propiedad de Apolo. Cualquier copia total o parcial está prohibida excepto autorización escrita de Apolo / *This document is intellectual property of apolo. Copy is forbidden and will be prosecuted. Copy, total or partial, must have the written agreement of apolo.*

TDS-2

Tuerca ciega – cap nut

Medida <i>Size</i>	h [mm]	SW [mm]
M5	8	10

PROCEDIMIENTO DE INSTALACIÓN / INSTALLATION PROCEDURE



MATERIALES BASE / BASE MATERIAL

Hormigón / **Concrete**

Bloque hormigón / **Concrete block**

Ladrillo macizo / **Solid brick**

Ladrillo hueco / **Hollow brick**

CARGAS RECOMENDADAS por fijación / RECOMMENDED LOADS per each fixing.

Ref	Carga recomendada (kg)* – <i>recommended load (kg)*</i>					
	Hormigón C20/25 Concrete C20/25	Bloque hueco KSL 12 Hollow sand-lime Brick KSL 12	Ladrillo macizo MZ12 Solid stone MZ 12 / KSV 12	Hormigón poroso P2 Aerated concrete P2	Hormigón poroso P4 Aerated concrete P2	Ladrillo hueco HLZ 12 Hollow brick HLz 12
FX8	52	60	50	10	14	23

Notas / Notes:

*Carga cuando se utilizan tornillo rosca madera con el diámetro máximo permitido y profundidad de anclaje completa – **Load using wood screws with the largest applicable screw diameter and full anchorage depth.**

Valores para un anclaje único, sin influencia de proximidad al borde. – **Values for a simple anchor without axial distance influence.**

Distancia al borde recomendada - **Recommended edge clearance:** 1 x ld

Distancia entre anclajes recomendada - **Recommended axis interspacing:** 2 x ld