

## FICHA TÉCNICA – TECHNICAL DATA SHEET: BASEBRID BL

### VENTAJAS – BENEFITS

- Base con brida incorporada 4,8x280. Permite una instalación rápida y fácil de tubos - **Base with preassembled cable tie 4,8x280. Allows the installation with cable ties of any kind of pipes, tubes or cables.**
- Brida incorporada 4,8x280. Permite una instalación de tubos con diámetros hasta de 70mm - **Cable tie 4,8x280. Allows the installation of cables with a diameter up to 70mm.**
- Instalación rápida en dos pasos con clavadora de gas - **Fast installation in two steps with gas nailers for concrete.**
- Fijación con la mayoría de clavadoras a gas → POWERS, SPIT, HILTI (GX100), BEA, WÜRTH, BERNER... - **Fixing with most models of gas nailers for concrete → POWERS, SPIT, HILTI (GX100 MODEL), BEA, WÜRTH, BERNER...**
- Brida móvil. El instalador puede escoger la mejor posición para fijar la brida alrededor del tubo. También permite ser sustituida por otra brida de diferentes dimensiones - **Cable tie cans me moved laterally. Installers can choose the best position to tighten the cable tie. Also, it can be replaced by another size when needed.**
- Diseño patentado – **Patented design.**
- Marca para alinear: Dos marcas en la base facilitan alinear los disparos - **Alignment marking: Two alignment marks in base for easier aligning of the shots.**
- Superficie curvada asegura un mejor asentamiento del tubo - **Upper side curved shape for better positioning of the tube.**

Foto Producto /  
Product photo



### APLICACIONES – APPLICATIONS.

Instalaciones eléctricas / **Electrical installation**

Instalaciones sanitarias / **Sanitary installation**



### CARACTERÍSTICAS – FEATURES

Material / **Material**

- Fabricada en Poliamida 6 modificada con elastómero - **Manufactured with Polyamide 6 modified with elastomer.**

ROHS conforme / **According to ROHS.**

Libre de halógenos / **Halogen free.**



Color / **Colour**

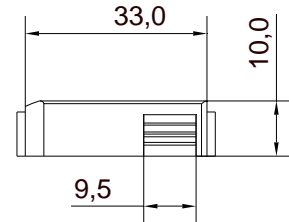
- 2 colores disponibles: Negro RAL 9001 y Gris RAL 7035 - **2 possible colours: Black RAL 9001 and Grey RAL 7035.**

Este documento es propiedad de Apolo. Cualquier copia total o parcial está prohibida excepto autorización escrita de Apolo / *This document is intellectual property of apolo. Copy is forbidden and will be prosecuted. Copy, total or partial, must have the written agreement of apolo.*

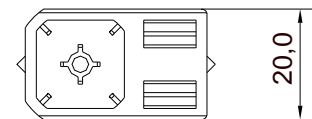
TDS-1

Temperatura - **Temperature**

- Instalación -5°C(\*) / + 45°C - **To install -5°C(\*)/ +45°C**
  - Uso: continuo -10°C / + 90°C, puntas -25°C / +110°C - **After installation: continuously -10°C / +90°C; peak -25°C / +110°C.**
- (\*) 0°C instalación con pistola de gas - **0 °C installation using gas nailer**



Cotas principales (mm) - **Main dimensions (mm):**



**PROCEDIMIENTO DE INSTALACIÓN / INSTALLATION PROCEDURE**



**PARÁMETROS DE INSTALACIÓN / INSTALLATION PARAMETERS**

Material / <b>Material</b>		hormigón / <b>concrete</b>	Bloque hormigón / <b>Concrete block</b>	Acero / <b>steel</b>
Distancia mínima entre anclajes <b>Minimum spacing distance</b>	<b>S<sub>min</sub> (mm)</b>	100	100	100
Distancia mínima al borde <b>Minimum edge distance</b>	<b>C<sub>min</sub> (mm)</b>	75	100	25
Espesor mínimo <b>Minimum thickness</b>	<b>h<sub>min</sub> (mm)</b>	100	35	3,5

**MATERIALES BASE / BASE MATERIAL**

Hormigón /**Concrete**

Bloque hormigón /**Concrete block**

Ladrillo macizo /**Solid brick**

Acero /**Steel**

**CARGAS RECOMENDADAS / RECOMMENDED LOADS.**

Material / <b>Material</b>	Acero 5mm <b>Steel 5mm.</b>	Hormigón prefabricado <b>Prefabricated concrete</b>	Hormigón 250Kg/cm <sup>2</sup> <b>Concrete 250Kg/cm<sup>2</sup></b>	Bloques hormigón <b>Concrete blocks</b>
Clavo seleccionado <sup>(1)</sup> <b>Selected nail<sup>(1)</sup></b>	TK13/1000	XH22/1000	TK25/1000	TK25/1000
Carga recomendada (kg.) <sup>(2)</sup> <b>Recommended load (kg.)<sup>(2)</sup></b>	20	35	30	25

<sup>(1)</sup> Clavo recomendado por apolo según material - **Recommended nail by apolo according to different material.**

<sup>(2)</sup> Factor de seguridad total incluido - **Safety factor included.**