

## FICHA TÉCNICA – TECHNICAL DATA SHEET: AR M6

### VENTAJAS – BENEFITS

- Permite la instalación de diferentes elementos roscados como manguitos y abrazaderas - **Allows the installation of different internal M6 threaded parts like connecting nuts and metal light duty clamps.**
- Instalación rápida con clavadora de gas - **Fast installation with gas nailers for concrete.**
- Fijación con la mayoría de clavadoras a gas → (POWERS, SPIT, HILTI (GX100), BEA, WÜRTH, BERNER... - **Fixing with most models of gas nailers for concrete → (POWERS, SPIT, HILTI (GX100 MODEL), BEA, WÜRTH, BERNER...**
- Clip en HDPE (patentado). Permite una sujeción firme en la boca de la clavadora - **Exclusive patented HDPE clip. Allows firm stick fit and holding on the nailer's nose piece.**
- Tres marcas en la base permiten alinear los disparos - **Three alignment marks in base for easier aligning of the shots.**

### Foto Producto / Product photo



### APLICACIONES – APPLICATIONS.

Fijación de abrazaderas M6 / **M6 clamps fixing.**

Fijación de elementos roscados M6 tales como manguitos, cáncamos... / **Fixing of M6 threaded elements like connecting nuts, hook nuts, eye nuts,...**



### CARACTERÍSTICAS – FEATURES

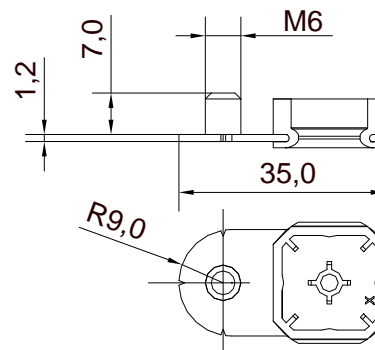
Material / **Material:**

- Clip en HDPE y base en acero dulce zincado de mínimo 5 micras. - **Clip made in HDPE and base made in steel white zinc plated (min. 5 microns).**

Color del plástico - **Colour of the plastic part:**

- Gris RAL 7035 - **Grey RAL 7035.**

Cotas principales (mm) - **Main dimensions (mm)**



Este documento es propiedad de Apolo. Cualquier copia total o parcial está prohibida excepto autorización escrita de Apolo / *This document is intellectual property of apolo. Copy is forbidden and will be prosecuted. Copy, total or partial, must have the written agreement of apolo.*

TDS-1

## PROCEDIMIENTO DE INSTALACIÓN / *INSTALLATION PROCEDURE*



## PARÁMETROS DE INSTALACIÓN / *INSTALLATION PARAMETERS*

Material / <i>Material</i>		hormigón / <i>concrete</i>	Bloque hormigón / <i>Concrete block</i>	Acero / <i>steel</i>
Distancia mínima entre anclajes <i>Minimum spacing distance</i>	$S_{min} (mm)$	100	100	100
Distancia mínima al borde <i>Minimum edge distance</i>	$C_{min} (mm)$	75	100	25
Espesor mínimo <i>Minimum thickness</i>	$h_{min} (mm)$	100	35	3,5

## MATERIALES BASE / *BASE MATERIAL*

Hormigón / *Concrete*

Bloque hormigón / *Concrete block*

Ladrillo macizo / *Solid brick*

Acero / *Steel*

## CARGAS RECOMENDADAS / *RECOMMENDED LOADS.*

Material / <i>Material</i>	Acero 5mm <i>Steel 5mm.</i>	Hormigón prefabricado <i>Prefabricated concrete</i>	Hormigón 250Kg/cm <sup>2</sup> <i>Concrete 250Kg/cm<sup>2</sup></i>	Bloques hormigón <i>Concrete blocks</i>
Clavo seleccionado <sup>(1)</sup> <i>Selected nail<sup>(1)</sup></i>	TK13/1000	XH22/1000	TK25/1000	TK25/1000
Carga recomendada (kg.) <sup>(2)</sup> <i>Recommended load (kg.)<sup>(2)</sup></i>	20	35	30	25

<sup>(1)</sup> Clavo recomendado por apolo según material - *Recommended nail by apolo according to different material.*

<sup>(2)</sup> Factor de seguridad total incluido - *Safety factor included.*