

### CARACTERÍSTICAS

- Material  
Fabricada en Poliamida 6 con fibra de vidrio
- Libre de halógenos
- Color disponible: Natural
- Temperatura  
Instalación 0°C / + 45°C  
Uso: continuo -10°C / + 90°C, puntas -25°C / +110°C
- Cotas principales (mm)  
Tornillo 4x50 con imprompta POZI nº 2
- Instalación rápida. Fijación autotaladrante
- No necesita agujero previo
- No necesita accesorios
- Tornillo incluido

### MATERIALES BASE

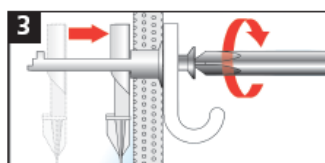
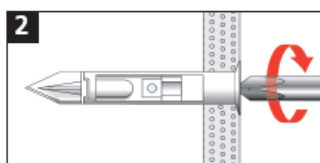
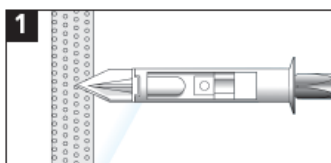
- Placas de yeso



### HOMOLOGACIONES Y CERTIFICADOS



### PROCEDIMIENTO DE INSTALACIÓN



Se instala con una punta Pozidriv nº2 o 3

### PARÁMETROS DE INSTALACIÓN

- Máximo espesor placa de yeso = 15 mm
- Máximo espesor placa a fijar = 12,5 mm
- Hueco necesario tras la placa de 12,5 mm = 47 mm

### CARGAS RECOMENDADA

Resistencia <sup>(1)</sup>	Espesor placa (mm)	
	12,5	15
Resistencia tracción	12	20
Resistencia cortante	30	44

(1) Factor de seguridad total incluido

### APLICACIONES

- Fijación de elementos en placas de carton yeso.

