

FICHA TÉCNICA – *TECHNICAL DATA SHEET*: 41x21

VENTAJAS – *BENEFITS*

- Huella regular. Facilita el corte y el cálculo de las distancias - ***Sizeable holes. Facilitate the cutting and distance calculation.***
- Agujeros reducidos. Limita la merma en el corte - ***Small hole. Limited waste of material.***
- Fijación de abrazaderas con EP – ***Clamps fixing with EP.***
- Fabricación propia. Calidad garantizada - ***National production. Guaranteed quality.***
- Instalación para varilla M12 o inferior – ***installation using M12 threaded rod or lower.***
- Amplia gama de accesorios – ***Huge accessories range.***



Foto Producto /
product photo



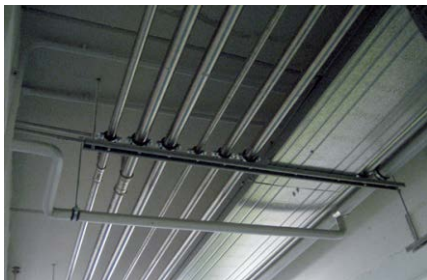
APLICACIONES – *APPLICATIONS.*

Montaje de bandeja metálica de rejilla y troquelada - ***Cable tray (perforated and wire) installation.***

Montaje de abrazaderas M8 y M6 - ***M8 and M6 clamp installation.***

Instalación de conductos - ***Air conducts installation.***

Supportación de maquinaria - ***Machinery supporting.***



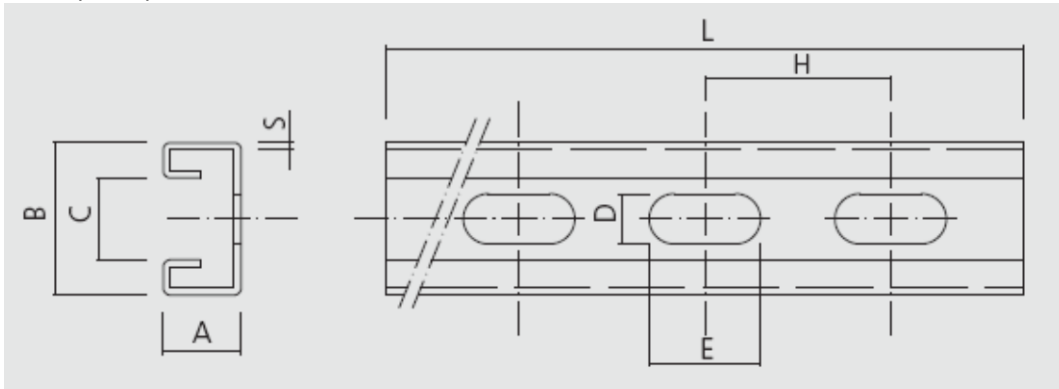
CARACTERÍSTICAS – *FEATURES*

Material / ***material***

- Acero DX51 galvanizado Z200 MA según norma UNE-EN103278 – ***DX51 galvanized steel, Z200 MA according to UNE-EN103278.***

Disponible en otros acabados (plastificado, galvanizado en caliente,...) – ***Available with other coatings (plasticized, hot dip galvanized,...)***

Cotas principales - *Main dimensions*

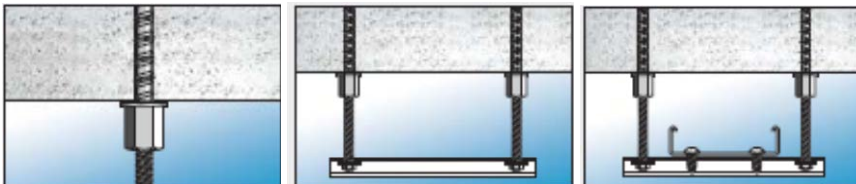


Perfil Strut 41x21x2

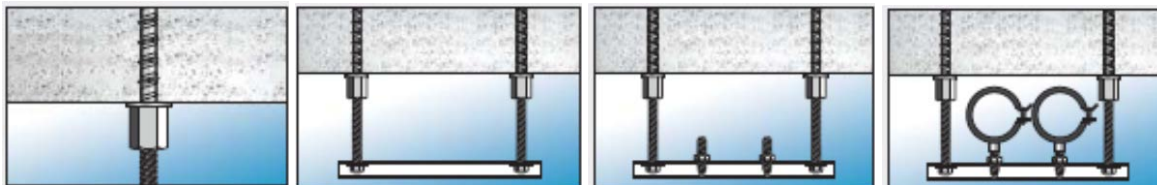
Perfil	Dimensiones				
	L [mm]	BxAxS [mm]	C [mm]	DxE [mm]	H [mm]
41x21/3000	3000	41x21x2	22,0	13,5x30	50,0

PROCEDIMIENTO DE INSTALACIÓN / *INSTALLATION PROCEDURE*

Instalación eléctrica – *Electrical installation*



Instalación sanitaria – *Plumbing installation.*



PARÁMETROS DE INSTALACIÓN / *INSTALLATION PARAMETERS*

Analizar la carga recomendada del perfil para determinar la separación entre soportes y la longitud máxima del perfil – *Analyze the recommended load of the channel to decide the maximum space between the supports and the maximum channel length.*

MATERIALES BASE / *BASE MATERIAL*

Hormigón / *concrete*

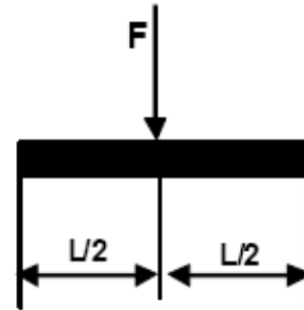
Bloque hormigón / *concrete block*

Ladrillo macizo / *solid brick*

CARGAS RECOMENDADA (kg)⁽²⁾ / RECOMMENDED LOADS (kg)⁽²⁾.

Carga en el centro. En el caso de cualquier otra distribución, sumar todas las cargas y tratarla como una puntual situada en L/2 – **load on the center. For other load distribution, consider all the loads as a unique load in the center of the channel.**

Carga Load kg	Longitud máxima Maximum length cm
25	135
50	100
75	65
100	50
125	40
150	33
175	28
200	25
225	22
250	20



⁽²⁾ Valores para una flecha máxima de L/150 y σ_{perm} 160N/mm² / **Values for a maximum channel deformation of L/150 and σ_{Allow} 160N/mm².**