

FICHA TÉCNICA – TECHNICAL DATA SHEET: P1000PVC

VENTAJAS – BENEFITS

- **Rápido y fácil de usar. Corte manual.**
No requiere herramientas - Fast and easy to install. Manual cutting. No tool required.
- **Permite instalación de abrazaderas de plástico.** Por ejemplo, ABT, ABM, AN, MULTICLIP, U TRAK...
It allows the installation of plastic clamps. For example, ABT, ABM, AN, MULTICLIP, U TRAK...
- **Seguro. No hay oxidación ni contacto eléctrico.**
Safe. No oxidation and avoid electrical contact.
- **Permite el montaje de brida** - *It allows the installation of cable ties.*
- **Fabricación propia. Calidad garantizada** – *Own production. Guaranteed quality.*
- **Permite el montaje con taco (Ø6) y tornillo (Ø4-5mm)** – *It allows the installation with nylon plug (Ø6) plus screw (Ø4-5mm).*
- **Permite instalación con pistola de gas** – *It allows the installation with gas nailer.*

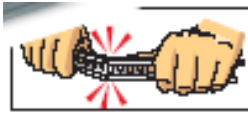


Foto Producto /
 product photo

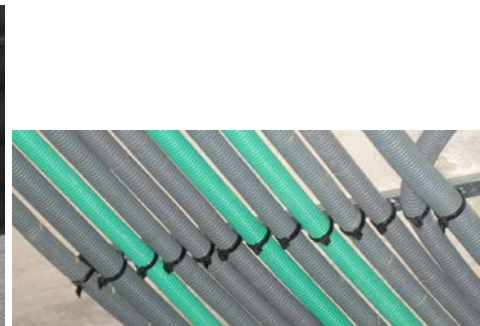


APLICACIONES – APPLICATIONS.

Montaje de abrazaderas M8 y M6 - M8 and M6 clamp installation.

Montaje de abrazaderas de plástico – Plastic clamp installation.

Instalación de conductos - Air conducts installation.



CARACTERÍSTICAS – FEATURES

Material / material

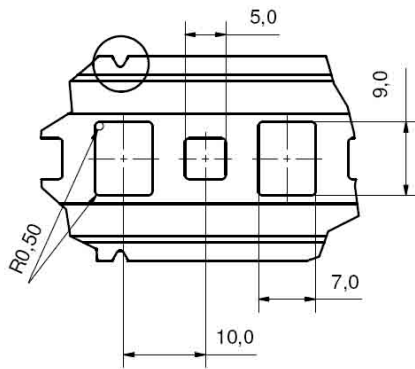
- PVC, VO según UL 94 – PVC, VO according to UL 94

Gris RAL 7035 – Grey RAL 7035

Cotas principales - Main dimensions

REF	Medidas Generales	Longitud	Peso
	General Sizes mm	LENGTH m	Weight Kg / ml.
P1000PVC	25 x 11,5 x 2	1	0,13

Troquelado – Die holes



PARÁMETROS DE INSTALACIÓN / INSTALLATION PARAMETERS

Analizar la carga recomendada del perfil para determinar la separación entre soportes y la longitud máxima del perfil – Analyze the recommended load of the channel to decide the maximum space between the supports and the maximum channel length.

MATERIALES BASE / BASE MATERIAL

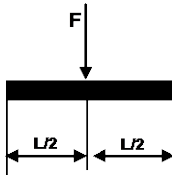
Hormigón /concrete

Bloque hormigón /concrete block

Ladrillo macizo /solid brick

CARGAS RECOMENDADA (kg) / RECOMMENDED LOADS (kg).

Carga en el centro. En el caso de cualquier otra distribución, sumar todas las cargas y tratarla como una puntual situada en L/2 – load on the center. For other load distribution, consider all the loads as a unique load in the center of the channel.



ref	Longitud (cm) vs Carga uniformemente (kg.) Length (cm) vs uniform load (kg.)				
	40	50	60	80	100
PVC Perfil PVC Chanel	10	7	6	4	3