

CELO

Prueba la nueva **FORCE ONE**

La más potente, ligera y ergonómica clavadora a gas



FORCE ONE

“La mejor clavadora en su categoría”



Gran potencia

105 Julios

Gran manejabilidad

Compacta y equilibrada

Alta productividad

Fácil y rápida recargar tanto clavos como bombona de gas

Eficaz protección anti-polvo

Caperuza con un tupido filtro de acero inoxidable

Permite una gran accesibilidad

Clavadora con una larga y estilizada boca

Mínimo esfuerzo para el instalador

Necesita poca presión sobre la superficie para clavar, ideal para disparar en techos

VENTAJAS vs CLAVADORA A BATERÍA

Es más potente

105 Julios vs 85 Julios

Es más ligera

3.6 Kg vs 4.1 Kg con batería

Dos veces más rápida

1000 vs 500 disparos por hora

Menor fuerza de presión

Presión para activar la clavadora
[N] 45-50 vs 50-70

Mayor manejabilidad

Más compacta y equilibrada
Longitud 380 mm vs 473 mm

Regulación de profundidad

FORCE ONE "Principales ventajas"



Limpia y silenciosa:
ideal para espacios reducidos



Control automático del ventilador
ajustándose a la temperatura ambiente



Indicador led
de batería baja



Alta eficiencia en la
protección anti-polvo con un
compacto filtro metálico



Gatillo
ultra-sensible



Rápida y fácil regulación
de profundidad de la
clavadora

Características destacables



Puede utilizar clavos
de 13 a 38 mm de largo



Permite 3.000
disparos por carga

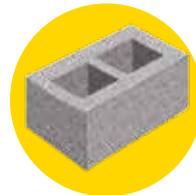
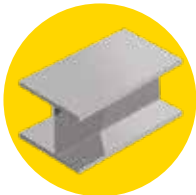


Rápida y
sencilla recarga



Gancho para
colgar reversible

Materiales base en los que se puede utilizar



Aplicaciones

- Fijación de tubos rígidos a suelo, pared y techo sobre hormigón, ladrillo macizo, bloque, acero o madera.
- Fijación de cables a pared y techo sobre hormigón, ladrillo macizo, bloque o acero.
- Fijación de tubos coarrugados con brida al suelo, pared y techo.
- Fijación de perfiles metálicos para fijar paredes de carton-yeso.
- Fijación de mallas y tejidos técnicos sobre pared de hormigón con la arandela metálica AW.
- Fijaciones para bajar varilla, roscar abrazaderas o fijar alambre en techos de hormigón o bovedilla.
- Fijación sobre viga metálica de cables, tubos o coarrugado.

FORCE ONE gama & bombona

Código	Descripción	Unidades caja	Embalaje
FONE20	FORCE ONE Kit – cargador 20 + 2 clavos	1	-
FONE40	FORCE ONE Kit – cargador 40 + 2 clavos	1	-
9GASFONE	Bombona FORCE ONE	1	20

FORCE ONE - XHA clavos premium

Código	Descripción	Unidades caja	Embalaje
913800XHA	FORCE ONE clavos XHA + bombona 3x13mm	800	4.000
917800XHA	FORCE ONE clavos XHA + bombona 3x17mm	800	4.000
922800XHA	FORCE ONE clavos XHA + bombona 3x22mm	800	4.000
927800XHA	FORCE ONE clavos XHA + bombona 3x27mm	800	4.000
932800XHA	FORCE ONE clavos XHA + bombona 3x32mm	800	4.000
938800XHA	FORCE ONE clavos XHA + bombona 3x38mm	800	4.000



- Clavos Premium para hormigón duro
- Diseñado para ofrecer alta productividad
- Homologación al fuego

FORCE ONE - TKA clavos standard

Código	Descripción	Unidades caja	Embalaje
919800TKA	FORCE ONE clavos TKA + bombona 2,6x19 mm	800	4.000
925800TKA	FORCE ONE clavos TKA + bombona 2,6x25 mm	800	4.000



	13 mm	17 mm	19 mm	22 mm	25 mm	27 mm	32 mm	38 mm
ACERO	●							
HORMIGÓN C25/30		●		●				
HORMIGÓN 20/25		●	●	●	●	●		
BLOQUE C20/25					●	●	●	
MADERA							●	●

● Clavo recomendado ● Clavo opcional

Información técnica

Producto	FORCE ONE
ALTO	365 mm (14-3/8")
ANCHO	124 mm (4-7/8")
LONGITUD	334 mm (13-1/8")
PESO	3.6 Kg (7.9 lbs.) (con batería)
CAPACIDAD DE CLAVOS	20+2 clavos
BATERÍA	Ni - MH (Part • GN70381)
CAPACIDAD DE LA BATERÍA	6V DC, 1.5Ah
CARGADOR	Cargador (Part • GN70380)
TENSIÓN	100-240V AC, 50 or 60Hz
CONSUMO TENSIÓN	8VA (10V 800mA)
TIEMPO DE RECARGA	150 minutos máximo
ACCESORIOS	gafas de seguridad, tapones, maletín, batería, cargador
TEMPERATURA DE USO	-5°C / + 49°C

Kit incluye:

- 1 x Force One
- 1 x gafas de seguridad
- 2 x tapones
- 2 x baterías
- 1 x cargador
- 1 x maletín
- 1 x desatascador de clavos



FORCE ONE batería & cargador

Código	Descripción	Unidades caja
FONEBAT	FORCE ONE batería	1
FONECAR	FORCE ONE cargador	1

DIRECT IMPACT FIXINGS accessorios instalaciones eléctricas y sanitarias

Soluciones para instalar tubos

Abrazadera nylon multidíámetro ABT

Compatible con clavadoras: SPIT 700E, SPIT 800E, AGII, FORCE ONE

Multiclip UT

Compatible con clavadoras: SPIT 700E, SPIT 800E, AGII, FORCE ONE

Clip metálico FT

Compatible con clavadoras: SPIT 700E, SPIT 800E, AGII, FORCE ONE



Soluciones para fijar tubos al suelo

Doble o sencillo Nylon clip FP y FPD

Compatible con clavadoras: SPIT 700E, SPIT 800E, AGII, FORCE ONE



Soluciones para fijar bridas

Bases para bridas TBB, TBBL y TBBD

Compatible con clavadoras: SPIT 700E, SPIT 800E, AGII, FORCE ONE



Soluciones para instalar canaletas y cajas de empalme

Arandela metálica AW

Compatible con clavadoras: SPIT 700E, SPIT 800E, AGII, FORCE ONE



Soluciones para fijar con alambre o con cinta

Gancho metálico AAT

Compatible con clavadoras: SPIT 700E, SPIT 800E, AGII, FORCE ONE

Hebilla metálica TBM

Compatible con clavadoras: SPIT 700E, SPIT 800E, AGII, FORCE ONE



Soluciones para fijar cable

Clip metálico PFT & DFT

Compatible con clavadoras: SPIT 700E, SPIT 800E, AGII, FORCE ONE

Base de nylon para cable WDC & WSC

Compatible con clavadoras: SPIT 700E, SPIT 800E, AGII, FORCE ONE

Base de nylon para cables planos TPC & TPLC

Compatible con clavadoras: SPIT 700E, SPIT 800E, AGII, FORCE ONE



Soluciones para fijar métrico

Clip metálico con tuerca ATV

Compatible con clavadoras: SPIT 700E, SPIT 800E, AGII, FORCE ONE

Clip metálico con espárrago ATR

Compatible con clavadoras: SPIT 700E, SPIT 800E, AGII, FORCE ONE





Small Things Matter

CELO Fijaciones SL

P.I. La Bruguera

C/Rosselló 7

08211 Castellar del Vallés (Barcelona)

Spain

Phone: +34 93 715 83 83

www.celofixings.com



Descargo de responsabilidad por recomendaciones, información y uso de datos

Las recomendaciones, la información y los datos contenidos en este manual se redactan con el mayor cuidado y precisión posibles. Se basa en principios, ecuaciones y factores de seguridad establecidos en la documentación técnica de CELO Fijaciones SL. La información y los datos están sujetos a posibles cambios. CELO Fijaciones SL. se reserva el derecho de cambiar los diseños, materiales y especificaciones de los productos de este manual sin previo aviso.