

Taco químico de alto rendimiento para anclajes altas cargas

Gama



10 fl. oz. 280 ml

Código	300VSF
Embalaje	12 unidades
Mezcladores	2
Caducidad	18 meses
Aplicador	300 app

14 fl. oz. 410 ml

Código	410VVSF
Embalaje	12 unidades
Mezcladores	1
Caducidad	18 meses
Aplicador	410 app

Tiempo de curado y tiempo de manipulación

Temperatura	Tiempo de manipulación	Tiempo de curado
14°F/ -10°C*	90 min	24 h
23°F/ -5°C	90 min	14 h
32°F/ +0°C	45 min	7 h
41°F/ +5°C	25 min	2 h
50°F/ +10°C	15 min	80 min
68°F/ +20°C	6 min	45 min
86°F/ +30°C	4 min	25 min
95°F/ +35°C	2 min	20 min
104°F/ +40°C	1,5 min	15 min

Temperatura del hormigón superior a 14°F (-10° C).
 Temperatura después de curación entre -4°F y 248°F (-40° y +120°).
 Temperatura de almacenamiento de los cartuchos 68°F y 95°F (20°C y 35°C)

Polígono Industrial Pla de la Bruguera
 Rosselló, 7
 08211 Castellar del Vallès (Barcelona) - España
 E-mail: cial@celo.com

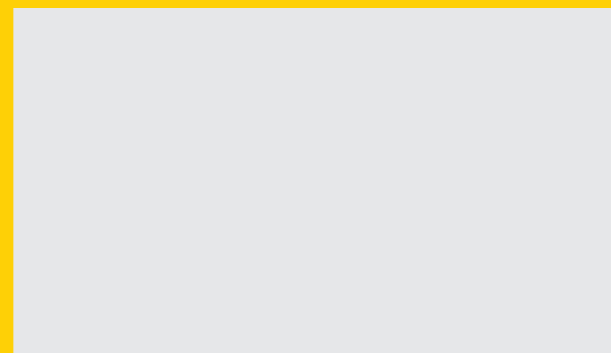
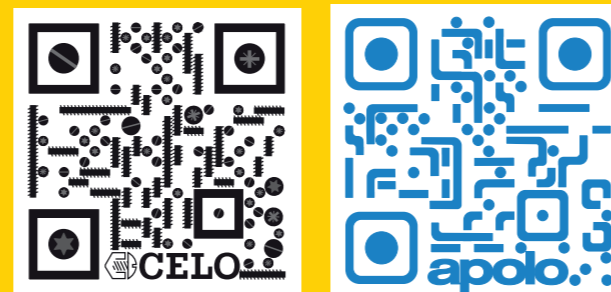
Atención al Cliente
 Tel. +34 93 715 83 83 · Fax +34 93 715 83 80

Logística y Transporte
 Tel. +34 93 715 83 82

Administración
 Tel. +34 93 715 83 84 · Fax +34 93 747 30 02

www.celo-apolo.es

Nuestros catálogos 2016:



Taco químico epóxico Para anclajes de altas cargas

Vinylester alto rendimiento



Descripción

Ventaja / Beneficios

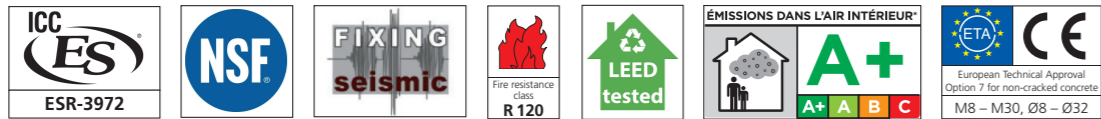
Anclaje epóxico "RESIFIX Vinylester" de dos componentes, específicos para fijar varilla roscada o barras de refuerzo en concreto fisurado y no fisurado. El sistema puede utilizarse en zonas de tensión y sísmicas donde exista riesgo de fisuras.

- Condiciones del material base: Húmedo, lleno de agua, seco y sumergido.
- Condiciones ambientales: Aplicaciones especiales altamente corrosivas, bajo el agua, agua potable, agua salada, exterior, interior, ambiente húmedo, seco, interior, fachada ventilada.
- Bajo nivel de emisiones lo que permite su uso en lugares cerrados, certificación A+
- Cartuchos compatibles con sistemas de inyección standard que hace su manejo extremadamente sencillo y minimiza costos de eliminación de desechos.
- Fácil aplicación gracias al cartucho y las boquillas mezcladoras adicionales.

Materiales



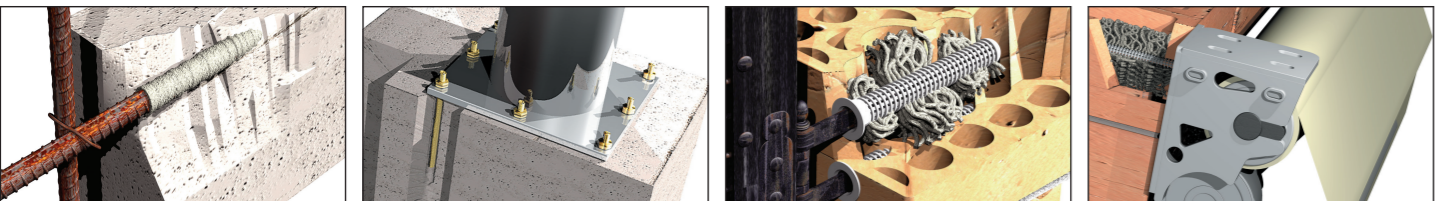
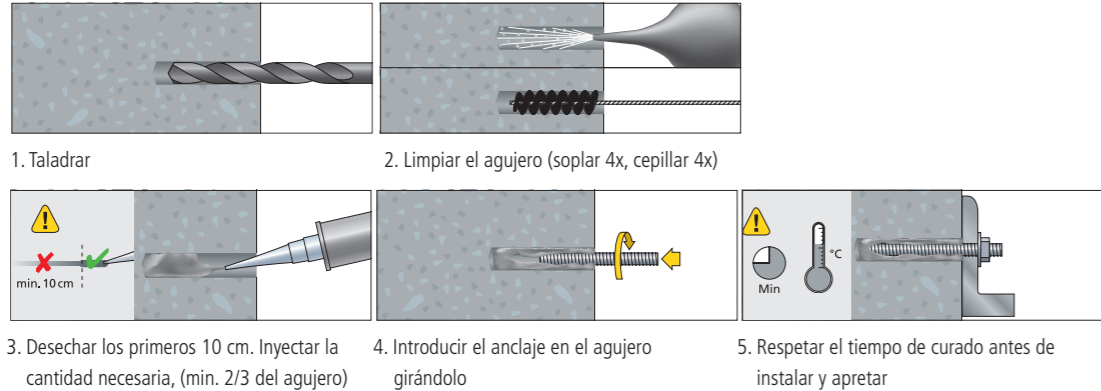
Homologaciones



Aplicaciones

- Conexiones estructurales con varillas de refuerzo post-instaladas (ampliación/unión a muros, losas, columnas, cimentación, etc.).
- Fijaciones estructurales en acero (columnas metálicas, vigas, etc.)
- Anclaje de estructuras metálicas secundarias (barandillas, puntas de acero, etc.)
- Fijación de barreras de impacto y sonido, etc.
- Remodelación estructural de edificios, puentes y otras estructuras civiles, permite modernizar y reforzar elementos de hormigón.

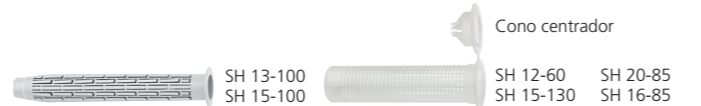
Instalaciones



Accesorios

Mezclador

Tipo	Artículo	Para cartucho	Packaging	
			(unds)	(unds)
MD	9MR	Todos	40	-



Tamices de plástico

Tipo Ø x longitud	Artículo	Ø agujero (mm)	Ø varilla	Packaging	
				(unds)	(unds)
SH 12-60	91260SH	33/64" (13 mm)	M6-M8	24	432
SH 13-100	913100SH	35/64" (14 mm)	M8	12	216
SH 15-85	91585SH	5/8" (16 mm)	M10	12	216
SH 15-100	915100SH	5/8" (16 mm)	M10	12	216
SH 15-130	915130SH	5/8" (16 mm)	M8-M12	12	144



Manguito rosca interior

Tipo	Artículo	Ø Agujero (mm)	Longitud	Para tamiz	Packaging
					(unds)
IGH M8-80	9880IGH	5/16" (8mm)	80	SH 15-100	12
IGH M10-80	91080IGH	25/64" (10 mm)	80	SH 20-85	12
IGH M12-80	91280IGH	15/32" (12 mm)	80	SH 20-85	12

Tamiz metálico de 4" (1000 mm)

Tipo	Artículo	Ø agujero (mm)	Ø varilla	Packaging	
				(unds)	(unds)
Ø 12 x 1.000	12TMR	15/32" (12 mm)	M-8	10	-
Ø 16 x 1.000	16TMR	5/8" (16 mm)	M10-12	10	-

Maneta y extensión 5-1/2" (140 mm)

Tipo	Artículo	Para agujero	Packaging	
			(unds)	(unds)
MRBKV	MRBKV	9/16" y 7/8"(14-20 mm)	5	-
MRBKH	MRBKH	9/16" y 7/8"(14-20 mm)	5	-

Distanciador de 8" (200 mm)

Tipo	Artículo	Para mezclador	Packaging	
			(unds)	(unds)
MDV	9MDV	Todos	10	-

Escobilla metálica 4-1/2" (115 mm) con rosca M6

Tipo	Artículo	Para agujero	Packaging	
			(unds)	(unds)
RBS 3/8"	9M13RBK	3/8"(Ø3)	5	-
RBS 1/2"	9M16RBK	1/2"	5	-
-	9M18RBK	Ø4	5	-
RBS 5/8"	9M20RBK	5/8"Ø5	5	-
RBS 3/4"	9M24RBK	3/4"Ø6	5	-
RBS 7/8"	9M27RBK	7/8"Ø7	5	-
RBS 1"	9M30RBK	1"Ø8	5	-

Bomba sopladora

Tipo	Código	Packaging	
		(unds)	(unds)
AB	BOP	1	-

Escobilla

Tipo	Código	Para agujero	Packaging	
			(unds)	(unds)
RBK Ø 20 mm	9PLRBK	menor 25/32" (20mm)	5	-

Aplicadores APP

Tipo	Artículo	Para cartucho	Packaging	
			(unds)	(unds)
APP 300	300 APP	10 fl. oz. 280 ml	1	1
APP 380	380 APP	14 fl. oz. 410 ml	1	1

Espárrago roscado

RESI AST cincado 5.8 con tuerca y arandela

Tipo d ₁ -L	Artículo	hormigón					ladrillo macizo		ladrillo hueco		Packaging	
		d ₀ [mm]	h _{ef, min} [mm]	t _{fix, max} [mm]	h _{ef, Stand} ¹⁾ [mm]	t _{fix, max} [mm]	d ₀ -h ₀ [mm]	t _{fix, max} [mm]	sleeve [mm]	t _{fix, max} [mm]	(pcs)	(pcs)
M8-110	98110RAST	10	60	40	80	20	10-85	20	SH 13-100	20	10	100
M8-130	98130RAST	10	60	60	80	40	10-85	40	SH 13-100	40	10	100
M10-110	910110RAST	12	60	40	90	10	12-95	10	SH 15-100	10	10	100
M10-130	910130RAST	12	60	60	90	30	12-95	30	SH 15-100	30	10	100
M10-170	910170RAST	12	60	100	90	70	12-95	70	SH 15-100	70	10	100
M10-200	910200RAST	12	60	130	90	100	12-95	100	SH 15-100	100	10	60
M12-130	912130RAST	14	70	45	110	5	14-115	5	SH 20-85	30	10	100
M12-160	912160RAST	14	70	75	110	35	14-115	35	SH 20-85	60	10	100
M12-210	912210RAST	14	70	125	110	85	14-115	85	SH 20-85	110	10	60
M16-160	916160RAST	18	80	60	125	15	18-130	15	SH 20-85	60	10	60
M16-190	916190RAST	18	80	90	125	45	18-130	45	SH 20-85	90	10	60
M16-235	916235RAST	18	80	135	125	90	18-130	90	SH 20-85	135	10	40

RESI AST inoxidable A4 con tuerca y arandela

Tipo d ₁ -L	Artículo	hormigón					ladrillo macizo		ladrillo hueco		Packaging	
		d ₀ [mm]	h _{ef, min} [mm]	t _{fix, max} [mm]	h _{ef, Stand} ¹⁾ [mm]	t _{fix, max} [mm]	d ₀ -h ₀ [mm]	t _{fix, max} [mm]	sleeve [mm]	t _{fix, max} [mm]	(pcs)	(pcs)
M8-110	9X8110RAST	10	60	40	80	20	10-85	20	SH 13-100	20	10	100
M8-130	9X8130RAST	10	60	60	80	40	10-85	40	SH 13-100	40	10	100
M10-110	9X10110RAST	12	60	40	90	10	12-95	10	SH 15-100	10	10	100
M10-130	9X10130RAST	12	60	60	90	30	12-95	30	SH 15-100	30	10	100
M10-170	9X10170RAST	12	60	100	90	70	12-95	70	SH 15-100	70	10	100
M10-200	9X10200RAST	12	60	130	90	100	12-95	100	SH 15-100	100	10	60
M12-130	9X12130RAST	14	70	45	110	5	14-115	5	SH 20-85	30	10	100
M12-160	9X12160RAST	14	70	75	110	35	14-115	35	SH 20-85	60	10	100
M12-210	9X12210RAST	14	70	125	110	85	14-115	85	SH 20-85	110	10	60
M16-160	9X16160RAST	18	80	60	125	15	18-130	15	SH 20-85	60	10	60
M16-190	9X16190RAST	18	80	90	125	45	18-130	45	SH 20-85	90	10	60
M16-235	9X16235RAST	18	80	135	125	90	18-130	90	SH 20-85	135	10	40

